

# Noël Magique 2015

Bois des Aulnes  
12 Décembre - 3 Janvier



Ouvert de 10h à 21h

VILLE DE  
*La Baule*  
ESCOUBIAC

[www.labaute.fr](http://www.labaute.fr) - [f](#) ville de la baule escoubiac - [t](#) @VilleLaBaule - [s](#) La Baule Tour

  
**La chaîne  
de l'espoir**

Ensemble, sauvoirs des enfants

# Noël Magique

Envoûte La Baule de fête et de délices ...

## Le pays enchanté du Père Noël

Suivez votre bonne étoile... Elle vous conduira jusqu'au Bois des Aulnes à La Baule. Entrez dans un univers féérique où les illuminations scintillent de mille feux et tous les personnages vous accueillent et vous ouvrent les portes du merveilleux royaume de Noël.

### Bois des Aulnes

Entrée Libre

Ouvert tous les jours de 10h - 21h

## Noël en Amérique Latine

En décembre, c'est l'été partout, sous 30°, dans l'hémisphère sud. On compte autant de crèches que de villages, de la grande crèche installée contre un immeuble d'affaires à la minuscule crèche artisanale en bois, en laine de lama, en terre cuite ou même en sucre !

A l'origine de chaque création, il y a un esprit, une tradition, une passion et une authenticité. La Baule vous invite à un grand voyage en Amérique latine, au départ de la Provence. Vous admirerez les crèches de Bolivie, Colombie, Mexique, Honduras, Argentine...

### Espace culturel Chapelle Sainte-Anne

Entrée libre

Ouvert tous les jours 10h30 - 12h30

et 15h - 19h30

25 décembre: fermé le matin et toute la journée du 1<sup>er</sup> janvier 2016.



## Dimanche 29 novembre

Marché de Noël  
**Maison du Guézy**  
10h - 18h

## Du jeudi 10 au dimanche 13 décembre

Marché artisanal de Noël  
**Place de l'Église d'Escoublac**  
Nombreuses animations

Ouvert le jeudi 10 à partir de 18h, vendredi 14h - 20h, samedi et dimanche 10h - 20h

## Dimanche 13 décembre

Concert chorale de l'association des Amis de l'orgue

**Église Notre-Dame**  
16h30 - Entrée 6 € Gratuit - 12 ans

Concert du groupe celtique War Raok-Ar Vro Wenn

**Eglise Saint-Pierre d'Escoublac**  
15h - Entrée libre

## Mercredi 16 décembre

Spectacle de grande illusion, de sons et de lumières « Le Coffre du Pirate »

**Palais des Congrès Atlantia**  
18h - Informations et réservations : 02 40 11 51 51

## Du samedi 19 au jeudi 31

Exposition : La Chasse de Sacha  
**Bibliothèque Henri-Queffélec**

## Samedi 19 décembre

L'heure du conte  
« Blanc des Neiges »  
**Bibliothèque Henri-Queffélec**  
11h pour les 1 à 3 ans  
15h pour les + de 4 ans

Spectacle et goûter de Noël du Comité des Fêtes d'Escoublac  
**Salle Alain-Burban**

16h

## Dimanche 20 décembre

Concert de l'Harmonie de La Baule  
**Palais des Congrès Atlantia**  
16h - Entrée libre  
Retrait des billets 1h avant le concert

## Du lundi 21 au mardi 22 décembre

Spectacle « Roméo et la forêt des jouets oubliés »

**Jardin de la Victoire**  
15h et 17h - Entrée libre

## Vendredi 1er janvier

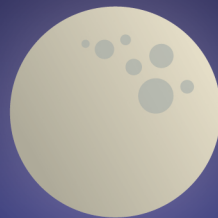
Bain du nouvel an des Canards Givrés  
**Plage face à l'avenue Olivier-Guichard**  
15h30

## Du samedi 19 décembre au lundi 4 janvier 2016

Séance de 18h : 4 €  
au **Cinéma Gulf Stream**

## Mardi 22 au jeudi 24 + week-ends

Concerts Jazz  
**avenue De Gaulle**  
15h - 17h

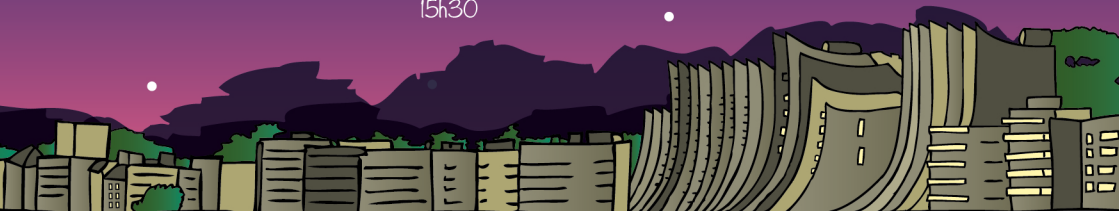


## Se régaler pour la Chaîne de l'espoir

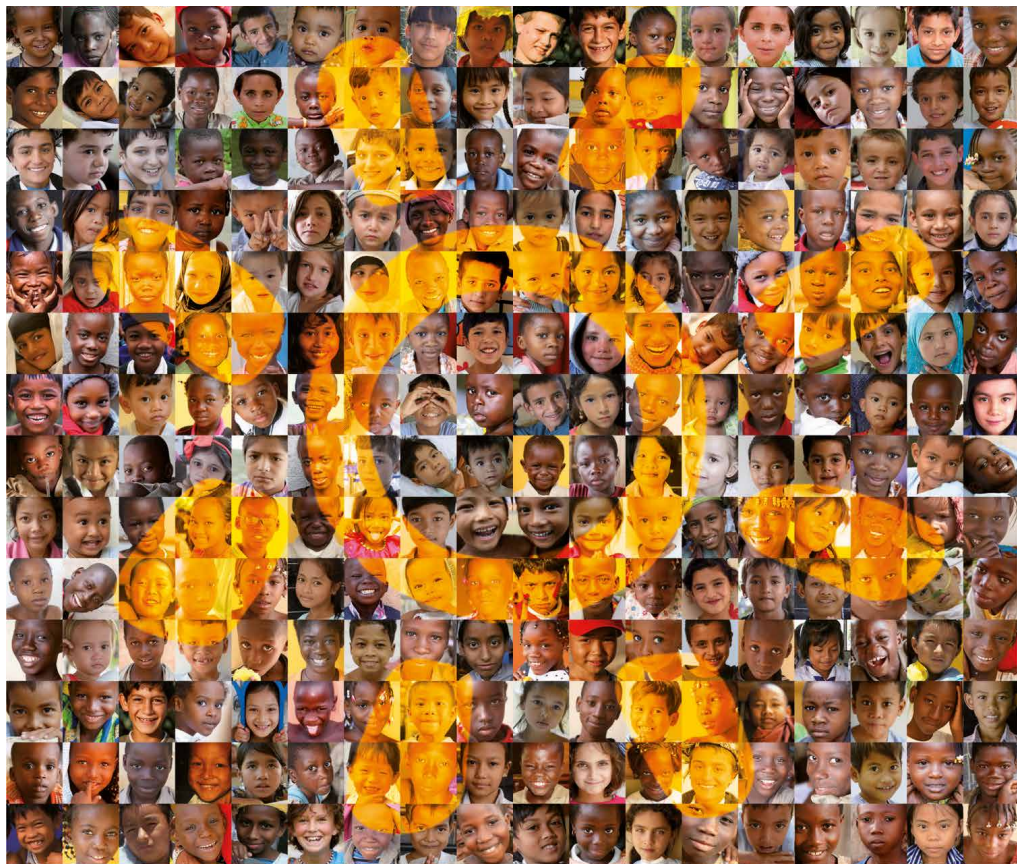
Vente de boissons chaudes et froides, viennoiseries et douceurs de Noël pendant toute la durée de Noël Magique.

Lions Club  
**Bois des Aulnes**  
10h - 21h

Rotary Club La Baule  
**Marché central**  
8h30 - 13h



# Ensemble, sauvons des enfants



Depuis 20 ans, La Chaîne de l'Espoir opère et remet sur le chemin de l'école les enfants pauvres dans plus de 30 pays.

En cette fin d'année 2015, l'antenne régionale de La Chaîne de l'Espoir à Nantes fête ses 10 ans et son 100<sup>e</sup> enfant malade accueilli.

Votre contact : [nantes@chainedelespoir.org](mailto:nantes@chainedelespoir.org)  
[www.chainedelespoir.org](http://www.chainedelespoir.org)

Avec le soutien de

VILLE DE  
*La Baule*  
ESCOUBLAC



**La chaîne  
de l'espoir**

Ensemble, sauvons des enfants